

EXEMPLES DE SITUATION

- | | | | |
|---|---|----|---|
| 1 | Visionner l'animation "Arlette la tortue d'alerte" | 8 | Connaissance du risque sur le territoire |
| 2 | Débattre autour de la notion de risque et de la mise en sûreté | 9 | Création d'un DICRIM enfant |
| 3 | Gestion des émotions : décrire les ressentis des personnages de l'animation | 10 | Sensibilisation aux gestes de secours |
| 4 | Les émotions ressenties durant les exercices | 11 | Production d'écrits narratifs autour de l'animation |
| 5 | Jeux de rôles : le déclenchement de l'alerte les acteurs de la sécurité - les industriels | 12 | Écriture de dialogues à partir de l'animation muette |
| 6 | Connaissance des risques locaux à partir de documents (DICRIM) et des acteurs | 13 | Création d'affiches, de supports numériques avec échanges ou correspondance école/collège |
| 7 | Usage des outils numériques dans les recherches documentaires et l'information | | |

APPRENTISSAGES VISÉS

- | | |
|--|--|
| <ul style="list-style-type: none"> • Développer une culture du risque • Comprendre, s'exprimer, utiliser le langage • Débattre, argumenter, s'engager • Adopter une attitude citoyenne et responsable • Recherche documentaire et usage du numérique • Gestion des émotions : expression, soutien des grands envers les petits, attitudes apaisantes | <ul style="list-style-type: none"> • Connaissance des risques, des alertes, des acteurs de la sécurité, de la mise en sûreté • Utilisation de différents types d'écrits • Comportement à adopter durant la mise en sûreté et l'exercice • Connaissance des différents risques industriels autour de l'école et sur le territoire |
|--|--|

Les compétences et connaissances développées autour du PPMS et l'Apprendre à Porter Secours participent à **l'Éducation à la Sécurité** et à **la Citoyenneté de l'élève à l'école**.

Ce document a été créé pour la campagne d'information sur les risques industriels majeurs en Auvergne-Rhône-Alpes
Conception-Création : Secrétariat de la campagne et Groupe de travail Actions Pédagogiques
©Logotype et charte graphique : Magazine ©Dessin-Animé Arlette la tortue d'alerte : DREAL Auvergne-Rhône-Alpes



Suivez-nous !

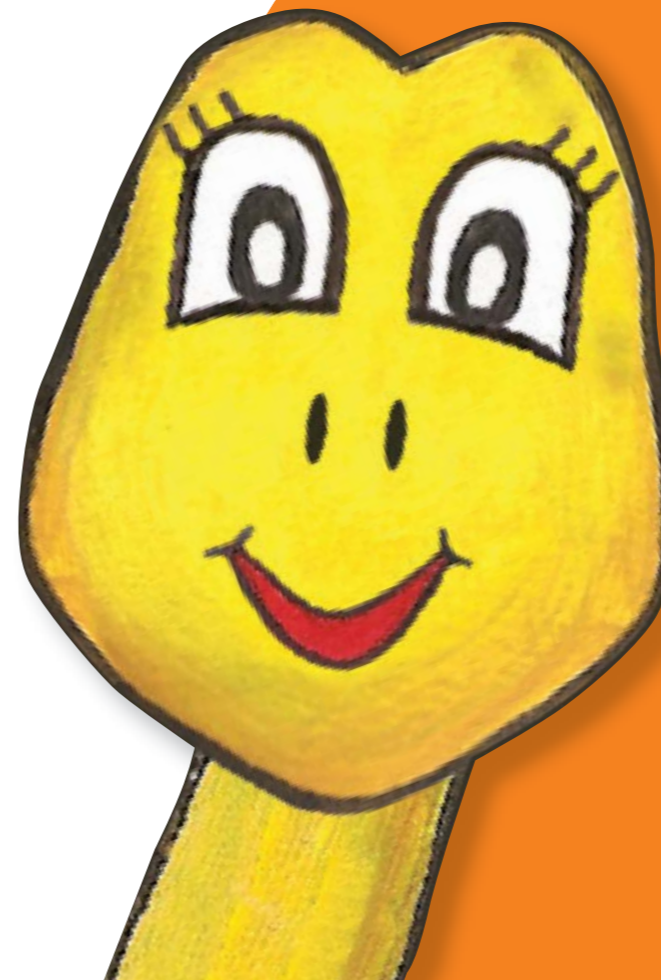


Eduquer
aux risques
industriels majeurs
avec

**Arlette
la tortue
d'alerte !**

RISQUES
INDUSTRIELS
MAJEURS

lesbons
reflexes
.com



► PUBLIC CIBLÉ

Du Cycle 1 au Cycle 3
Grande Section de Maternelle
CP - CE1 - CE2 - CM1 - CM2

Cet outil permet d'aborder la prévention des risques industriels dans l'école, en lien avec le plan particulier de mise en sûreté (PPMS) et ses exercices. Ce travail s'inscrit dans une démarche d'éducation à la sécurité dans toutes ses dimensions.

Des outils pédagogiques, dont l'animation "Arlette, la tortue d'alerte", ainsi que tous les documents de la campagne d'information sur les risques industriels majeurs, sont accessibles sur le site www.lesbonsreflexes.com en téléchargement libre.

Eduquer aux risques industriels majeurs

Arlette la tortue d'alerte !

Les situations d'apprentissages proposées sont en lien avec les programmes de l'école. Elles s'inscrivent dans **les 5 domaines de connaissances, de compétence et de culture du socle commun**.

Ce travail vient **en amont d'un exercice de confinement PPMS** risques majeurs qui sera un indicateur d'évaluation. Il est conseillé de travailler sur cette thématique en partenariat avec les familles et la mairie.

CYCLE 1



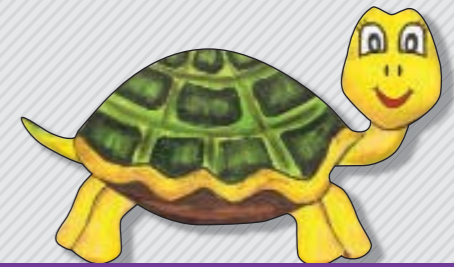
EXEMPLES DE SITUATION

- 1 Autour de la gestion des émotions
- 2 Visionnage de l'animation "Arlette la tortue d'alerte" jusqu'au message aux parents
- 3 Travail sur les images de l'animation
- 4 Écoute des signaux d'alerte et de différents bruits
- 5 Utilisation d'images des véhicules d'urgence
- 6 Exercices de mise à l'abri

APPRENTISSAGES VISÉS

- Langage oral et reconnaissance des émotions :
peur, colère, joie, tristesse
- Connaissance des alertes
 - Distinction alarmes et bruits
 - Identification des différents sons
- Chronologie :
remise des images dans l'ordre
- Langage oral et lexique spécifiques
- PPMS :
 - Rester calme et silencieux durant l'exercice, pendant un temps donné
 - Suivre les consignes données par l'adulte

CYCLE 2



EXEMPLES DE SITUATION

- 1 Reconnaissance des différentes alertes
- 2 Connaissance des procédures de mise en sûreté
- 3 Visionner et commenter l'animation "Arlette la tortue d'alerte"
- 4 Ordonner les images séquentielles de l'accident industriel à la mise en sûreté
- 5 Appairer texte et image de l'animation
- 6 Les différents types de risques autour de l'école

APPRENTISSAGES VISÉS

- Gestion des émotions :
peur, colère, joie, tristesse
- Connaissance des alertes et des acteurs de la sécurité
- Chronologie de
la mise en sûreté
- Langage oral, écrit et lexique spécifiques
- PPMS :
 - Comportement à adopter durant l'exercice
 - Connaissance des différents risques industriels autour de l'école et des différentes procédures de mise en sûreté.

Ces exemples de situation pédagogiques ont été proposées par Geneviève LAFAY, Conseillère pédagogique en EPS, Circonscription de Saint Pierre de Chandieu, Christine KIEFFER, Coordinatrice académique Risques Majeurs - Académie de Lyon, Christiane GILIBERT, Directrice, école Primaire de Simandres et Nathalie TAHHAN, Directrice, école maternelle Chat Perché de Saint Bonnet de Mure.